

# Golsmaas

Strandurlaub an der Ostsee



## Feriendorf Golsmaas

24395 Kronsgaard an der Ostsee

### Strandurlaub an der Ostsee.

Das Feriendorf Golsmaas liegt in Schleswig-Holstein südlich von Flensburg direkt am Strand der Ostsee. Eine Gruppe reizvoller Nurdachhäuser mit praktischer Ausstattung verteilt sich auf einem verschwiegenen Gelände mit Rasen und Baumbestand. Neben ausgiebigen Badefreuden und guten Bedingungen für Kiter und Surfer bietet die Region zahlreiche Ausflugsziele von geschichtsträchtigen Attraktionen bis hin zu einzigartigen Erlebnisparks und Abstechern ins nahegelegene Ausland.

### Freizeitangebote:

Im Feriendorf gibt es mehrere Kinderspielplätze, einen Volleyball- und einen Fußball-Bolzplatz. Die Lage des Dorfes direkt am Strand bietet beste Voraussetzungen für's Schwimmen, Baden und vielfältige Wassersportarten. Wanderer und Radfahrer finden im Umkreis von Golsmaas über 150 km herrliche Rad- und Wanderwege. Im Naturpark „Geltinger Birk“ mit seiner besonderen Flora und Fauna kann man frei umherziehende Wildpferde, Highland-Rinder und Schafherden beobachten.

### Ausflugsziele:

Kappeln mit Museumshafen und Dampfeisenbahn.  
Maasholm (Hochseeangeln), Schlei (Bootsfahrten von Kappeln bis Schleswig).  
Schleswig (Schloß Gottorf mit Landesmuseen, Barockgarten und der Wikingersiedlung Haithabu).  
Ganz in der Nähe befindet sich der Freizeitpark TOLK.  
Glücksburg mit seinem sehenswerten Schloß und die Stadt Flensburg.  
Schwackendorf (nur 4 km entfernt) mit Barfußpark-Tiergehege.

**Infos zur Anfahrt** mit dem Auto oder der Bahn finden Sie unter [www.dew-hamburg.de](http://www.dew-hamburg.de)  
**Touristen-Information:** [www.geltling.de](http://www.geltling.de)

### Wir freuen uns auf Ihre Buchungsanfrage

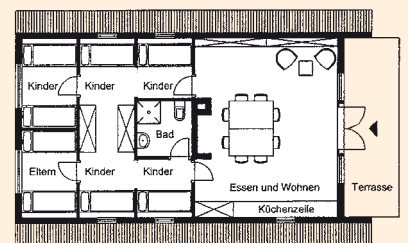
per Tel.: 0049 (0)40-413 45 753 (Mo. bis Do. 8-13 Uhr und Fr. 8-12 Uhr),

per E-Mail: [buchung@dew-hamburg.de](mailto:buchung@dew-hamburg.de)

oder auf: [www.dew-hamburg.de](http://www.dew-hamburg.de)

### Organisatorische Fragen zum DEW Feriendorf Golsmaas beantworten wir

per Tel./Fax: 0049 (0)4643-25 55



### Beispiel:

Einzelhaus mit Ölheizung, 8 Betten (75 qm)

### Ferienhaus Ausstattung

#### Ausstattung:

- 50 Einzelhäuser mit je 3 Schlafzimmern mit 5-8 Betten.
- 12 Reihenhäuser mit 5 Betten (3 im Kinderschlafzimmer und 2 im Wohn-/Essraum).
- Alle Häuser:  
Nachtspeicherheizung oder Ölöfen, Essbereich mit eingerichteter Küchenzeile, Terrasse.
- Im Haupthaus:  
Gemeinschaftsraum, Fernsehraum, Tischtennisraum, Spiel- und Leseraum für Kinder.
- Verpflegung nach Absprache für Gruppen.
- Waschmaschine und Trockner gegen Gebühr.
- WLAN Verbindung kostenpflichtig.





# Urlaub in schönster Natur

Das gemeinnützige Deutsche Erholungswerk ermöglicht Eltern gemeinsame Ferien mit ihren Kindern zu erschwinglichen Preisen. Sechs Feriendörfer in landschaftlich besonders reizvollen Gegenden Deutschlands von der Ostsee bis zum Schwarzwald nehmen während der Schulferien bevorzugt Familien auf. Außerhalb der Ferienzeiten sind auch Jugendgruppen, Schulklassen, Kindergärten und alle anderen Gäste herzlich willkommen.

Alle Ferienhäuser sind einfach und zweckmäßig ausgestattet, mit 1-4 Schlafzimmern, Dusche/WC, einem Wohn-/Essbereich mit eingerichteter Küchenzeile und einer kleinen Terrasse. Tolle Freizeitangebote vor Ort und spannende Ausflüge in die Nachbarschaft machen jeden Urlaub beim DEW zu einem unvergesslichen Erlebnis: Schöne Ferien, die man 6 mal anders genießen kann.

Für Ehepaare und Einzelpersonen stehen auch in begrenztem Umfang Zimmer in den Haupthäusern zur Verfügung (Ausnahme: Schneverdingen). In den Gasträumen der Dörfer ist nach Anmeldung und Absprache mit den Feriendorfverwaltungen Verpflegung zu dort gültigen Preisen möglich.



**DEUTSCHES ERHOLUNGSWERK e.V.**  
Feriendörfer

*„Die Lage der Feriendörfer wurde von mir so gewählt, dass sich die Familien in schöner Natur gut erholen und in naher Umgebung viel unternehmen können.“*

HANNA BRAUWEILER  
Gründerin des DEW



Golsmaas



Schneverdingen



Blomberg



Gedern



Sattelbogen



Todtnau

**DEUTSCHES ERHOLUNGSWERK E.V.**

Gotenstr. 19 · 20097 Hamburg · Tel.: 0049 (0)40-413 45 753 · Fax: 0049 (0)40-413 45 758  
E-Mail: [buchung@dew-hamburg.de](mailto:buchung@dew-hamburg.de) · [www.dew-hamburg.de](http://www.dew-hamburg.de)



**DEUTSCHES ERHOLUNGSWERK e.V.**  
Feriendorf Golsmaas

# Schöne Ferien